

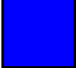
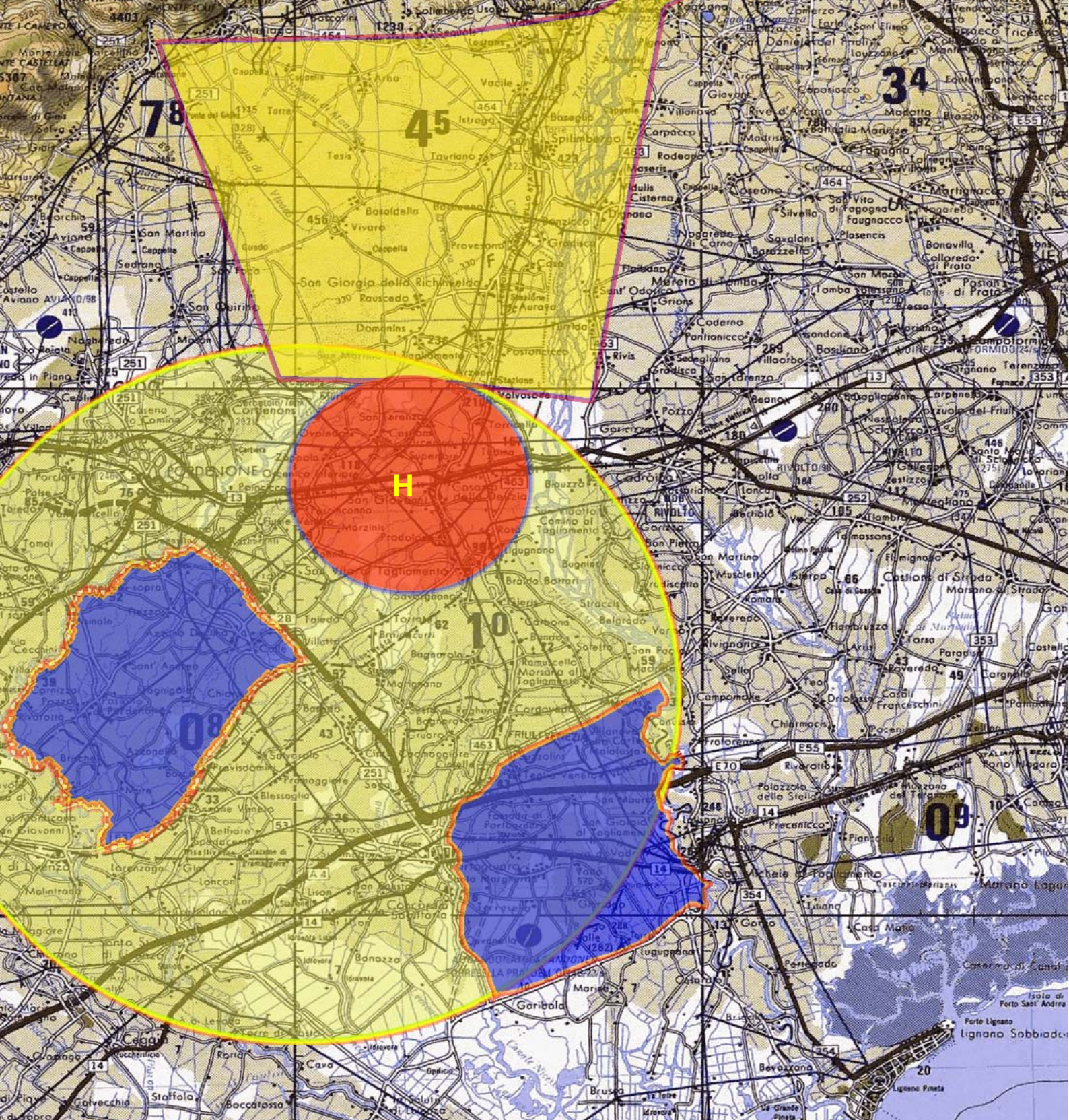
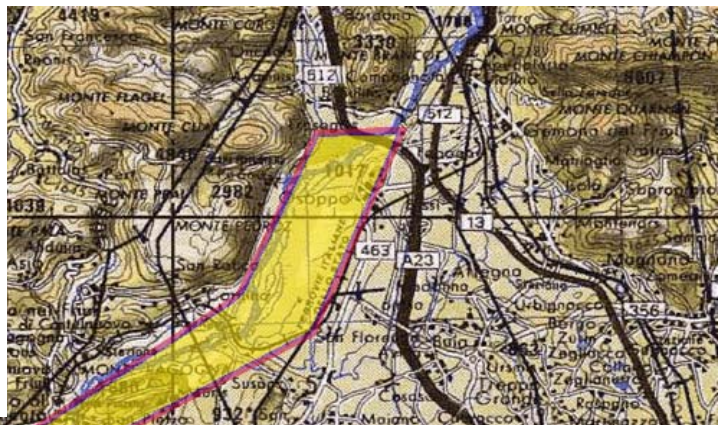


# 5° Rgt AVES "RIGEL" Eliporto "F. Baracca" LIDK Casarsa radio 122.700

-  Area Dedicata "CELLINA-MEDUNA-TAGLIAMENTO" e Area Dedicata "BORGO SAN MICHELE"  
Limiti Inferiori GROUND "0" ft.
-  ATZ "CASARSA DELLA DELIZIA" LIDK  
Limite Inferiore GROUND "0" ft.
-  Zone "S" "addestramento al Volo Strumentale"  
Limite Inferiore 500 ft. AGL



# 5° Reggimento AVES "RIGEL"

## 49° Gruppo Squadroni c.A. "Capricorno"

All. 1 (cartografia zone addestrative )  
Prot. n. 1476/716

Casarsa, li 10 dic. 2003  
Pdc Ten. Comand tel. 36418

A: 5° Reggimento Cavalleria dell'Aria  
Ufficiale SV

S E D E

OGGETTO: Piano MACA (Mid Air Collision Avoidance)

Constatato l'elevato numero di aviosuperfici e campi di volo che negli ultimi anni si sono insediate all'interno del territorio regionale ed al fine di evitare situazioni di rischio collisione in volo con velivoli ultraleggeri, questo Gruppo intende portare a conoscenza il piano in oggetto a tutti i piloti ULM che operano nel nostro territorio;

Considerato che questo Reparto svolge attività d'istituto addestrativa-operativa con velivoli militari sull'intero territorio nazionale ed in particolare interessando, con i propri elicotteri in volo tattico, specifiche porzioni di spazio aereo anche quote inferiori ai 1000 ft AGL;

Vista la condivisione, sia nei giorni festivi sia feriali, degli spazi aerei al di sotto dei 1000 ft tra le aree dedicate, le zone di lavoro e le aree volo diporto sportivo, tenuto conto inoltre della circolare AeCI n. 26/2003 riguardante le infrazioni alle regole del volo da diporto o sportivo, a titolo di collaborazione questo Gruppo intende divulgare, in tutti i campi di volo del Friuli Venezia Giulia, la copia della carta aeronautica 1:250000, allegata alla presente, rappresentate le zone maggiormente frequentate dai propri elicotteri.

Si ricorda che l'allegato riporta esclusivamente le zone di lavoro del Gruppo, non sono stati riportati gli spazi aerei di Aviano, Rivolto, Ronchi e le zone di volo acrobatico di Rivolto e Latisana. Le aree dedicate illustrate sono tratte dal manuale BOAT "Low Flying Manual" ed. 2/2003 edito dal Centro di Informazioni Geotopografiche dell'Aeronautica Militare.

**L'UFFICIALE S.V. DI GRUPPO**  
*Ten. P.E. Cristiano COMAND*

VISTO  
IL COMANDANTE  
*Ten.Col.f. (alp) spe RN PE Alberto ZAMBONI*